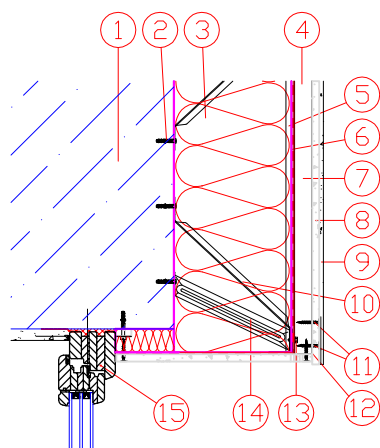


# Detail nadpraží



1. Obvodová konstrukce stávajícího zdiva - plynosilikátová
2. Kotvení ocelového prvku
3. Minerální vlna s rovnoběžnými vlákny , kvalitativní třídy A podle TP1 cechu s rozměrovou stálostí a ohebností, desky hydrofobizované, vodoodpudivé, odolné proti vlhkosti, s vysokou paropropustností, třída reakce na oheň A1, faktor difuzního odporu , napětí v tlaku při stlačení , součinitel tepelné vodivosti 0,036 W/mK dle zvoleného KZS kvalitativní tř.A
4. Provětrávaná mezera
5. Pomocné profily L pro vytvoření tvaru konstrukce jako podklad pro instalaci difúzně otevřené vrstvy
6. Difúzně otevřená větrotěsná folie s vysokou mechanickou odolností, polypropilénová, ekvivalentní difuzní tl. sd 2m, třída reakce na oheň E, pevnost v tlaku , tažnost , odolnost proti protržení  
odolnost proti protržení nárazem , odolnost proti UV záření , tepelná odolnost dle zvoleného KZS kvaliativní tř.A
7. Profily Z pro ztužení pásnice příhradové sestavy a vymezení větrané vzduchové dutiny
8. Vnější opláštění 12,5 mm - deska odolná proti vlhkosti bez závislosti na limitní teplotě,obemová roztažnost nenasákavá, nehořlavá
9. Povrchová úprava a tmelení - Armovací stěrka —pevnost v tahu za ohybu , pevnost v tlaku difuzní odpor vodních par dle zvoleného KZS kvalitativní tř.A  
Armovací stěrka - při protažení armovací stěrky se síťovinou bez vzniku trhlin  
-Výztužná tkanina -  
-Povrchová úprava kapslemi obsahujícími multibiotické přísady pro zabránění a zpomalení růstu řas a hub s pozvolným ovolňováním  
-Povrchová úprava - silikonová omítka, zrnitost 1,5mm, součinitel vodopropustnosti faktor difuzního odporu vodních par , s obsahem výztužného vlákna dle zvoleného KZS
10. Ocelový diagonální prvek pro vytvoření příhradové soustavy
11. Šroub (SB) 39
12. L profil
13. Šroub SD3-4,8x16
14. Ocelový diagonální prvek pro příčné ztužení soustavy
15. Okenní profil stávajícího a nového okna

Projektování pozemních staveb		Kancelář Východní 2614 tel. : 605 528969	Lokajíčková Romana Východní 2614 470 06 Česká Lípa
Zodpovědný projektant: Romana Lokajíčková	Vypracoval : Romana Lokajíčková	Kreslil : CANON BUBBLE JET PRINTER BJ - 330	
Místo : Město Praha 5		Formát : A4	
Investor : MČ Praha 5 Náměstí 14. Října 4, 150 22 Praha 5		Datum : 06/17	
Název akce : MŠ Nad Palatou - zateplení obvodového pláště a drobné stavební úpravy MŠ Nad Palatou 613 , 150 22 Praha 5 - Smíchov		Účel : SP	
Část : Detail řešení nadpraží		Měřítko: 1:25	
		Příloha číslo : 181016/ S - 19	